

серия VISTA

MERCURY

MERCURY

ЛУЧШЕЕ ДЛЯ СТОМАТОЛОГИИ

8 961 446 83 80 (розница)

8 962 446 82 19 (опт)

Ставропольский край,

с. Верхнерусское,

ул. Батайская, д. 24 Г.

novgodent.pro

novgodent.ru

Операционный
микроскоп

DentaFirm

Ведущий китайский поставщик стоматологического оборудования со средствами интеллекта и платформы для полноценной производственной цепочки (FLCP)



О нас

информация о компании

Компания Hefei DentaFilm Medical Equipment Co., Ltd специализируется на технологиях визуализации в сфере стоматологии и разработке оборудования для визуализации, а также цифровой платформы. Наша команда НИОКР состоит из опытных и талантливых специалистов в отрасли. 65% команды НИОКР имеют степень магистра или доктора. Обладая венчурным капиталом в размере более 100 миллионов юаней, DentaFilm стремится стать ведущим поставщиком платформ FICP из Китая.

Головной офис находится в городе Хэфэй, провинция Аньхой, Китай. Более 180 000 кв.м. резервной площади и 5 000 кв. м. площади застройки. Нами был открыт научно-исследовательский центр в Шэньчжэне и Чэнду, а также глобальный операционный центр в Сингапуре. До сих пор нами были разработаны КЛКТ, хирургический микроскоп, CR, вводный 3D-сканер полости рта, 3D-принтер, пародонтальный зонд и платформа для управления данными в сфере стоматологии. Мы первыми разработали базу для развития и производства компьютерной стоматологии. Для продвижения компьютерной стоматологии мы инвестировали множество средств в создание полнофункционального учебного центра, чтобы предоставлять нашим клиентам всевозможные услуги и индивидуальную программу обучения.

MERCURY

MERCURY

Наша миссия

Обеспечить защиту для вашей улыбки с помощью технологий цифровой визуализации

Основные ценности

Быть внимательными, быть новаторами. Обеспечивать надлежащий сервис нашим клиентам.
Обучать всех сотрудников

Наша цель

Быть всемирно известным поставщиком решений для цифровой визуализации в сфере стоматологии.

VISTA

Операционный микроскоп



MERCURY

УЛЬТРА⑤ ВИДЕНИЕ И БАЛАНС

УЛЬТРА ВИДЕНИЕ

УЛЬТРА БАЛАНС



Флуоресцентный режим



Встроенная 4K-камера



Кратковременное увеличение



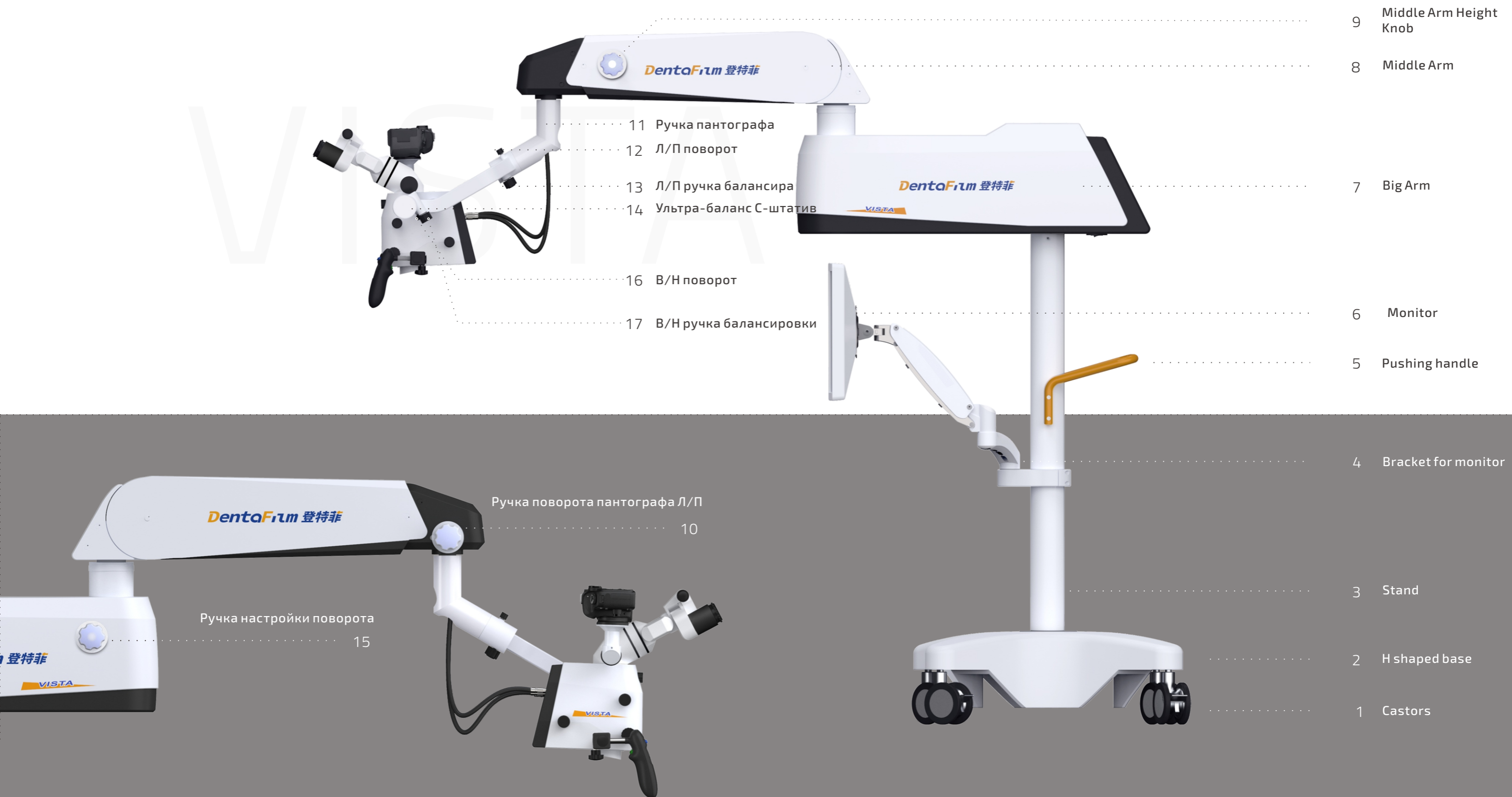
Электромагнитная система блокировки



Ультра система балансировки



MERCURY



9 Middle Arm Height Knob

8 Middle Arm

7 Big Arm

6 Monitor

5 Pushing handle

4 Bracket for monitor

3 Stand

2 H shaped base

1 Castors

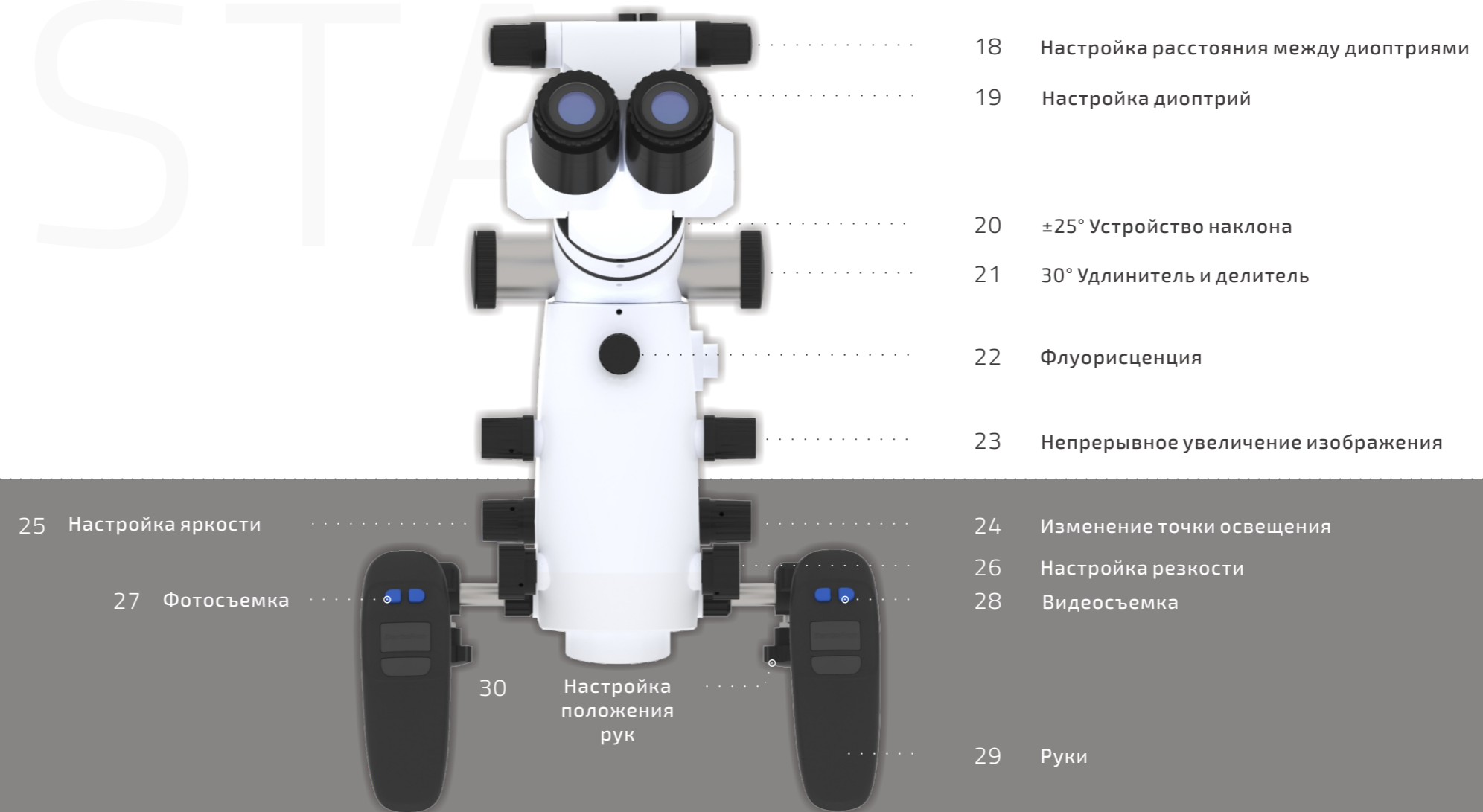
11 Ручка пантографа
 12 Л/П поворот
 13 Л/П ручка балансира
 14 Ультра-баланс С-штатив

16 В/Н поворот
 17 В/Н ручка балансировки

Ручка поворота пантографа Л/П
 10

Ручка настройки поворота
 15

VISTA



Excellent Optics of VISTA

1) Кратковременное увеличение, простота управления, высокая эффективность

Кратковременное увеличение от 1,86X до 20X. Непрерывное масштабирование, без резкой смены перспективы, поле исследования всегда остается в центре.



(пошаговое увеличение)

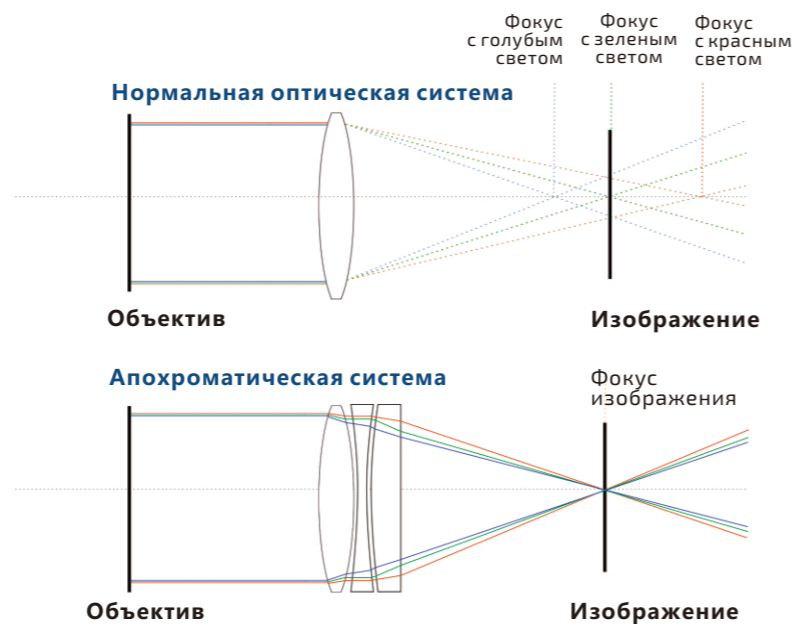
(кратковременное увеличение)

2) Великолепный объектив, первоклассный дизайн оптики

Высококачественное оптическое стекло Schott, многослойное покрытие и апохроматический дизайн придают изображению насыщенности.



Многослойное покрытие обеспечивает абсолютно четкое изображение и комфорт в использовании.



Апохроматический дизайн минимизирует влияние различных цветных осветителей на изображение. Повышение четкости изображения.

MERCURY

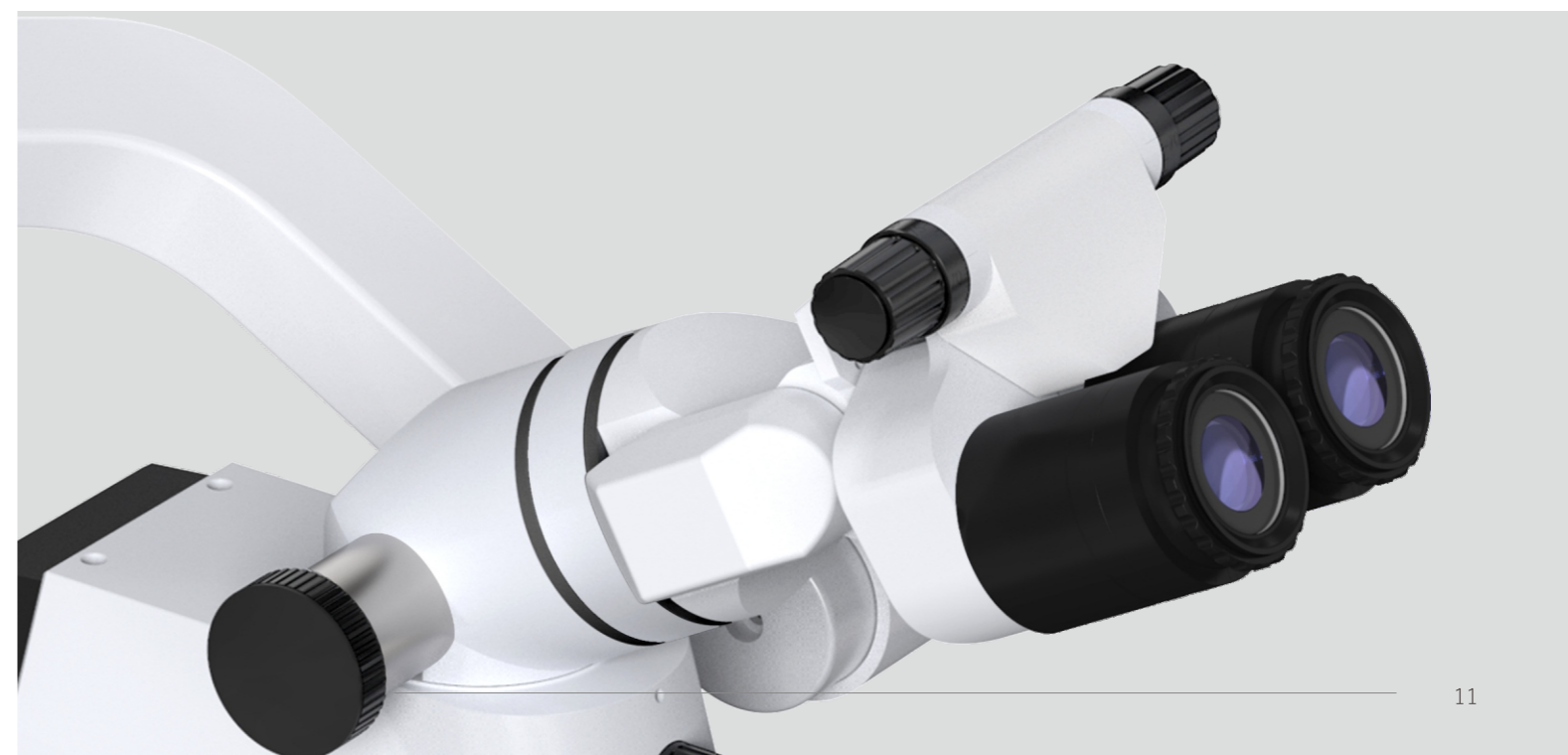


3) Большой диапазон фокусировки, большая глубина резкости

Диапазон фокусировки объектива от 200 мм до 455 мм. Длина рабочей зоны 255 мм предоставляет стоматологу достаточно пространства для работы. Стоматологу нет необходимости перемещать микроскоп или двигать голову пациента вверх и вниз для фокусировки. Для это нужно просто повернуть ручку фокусировки для получения четкого изображения.

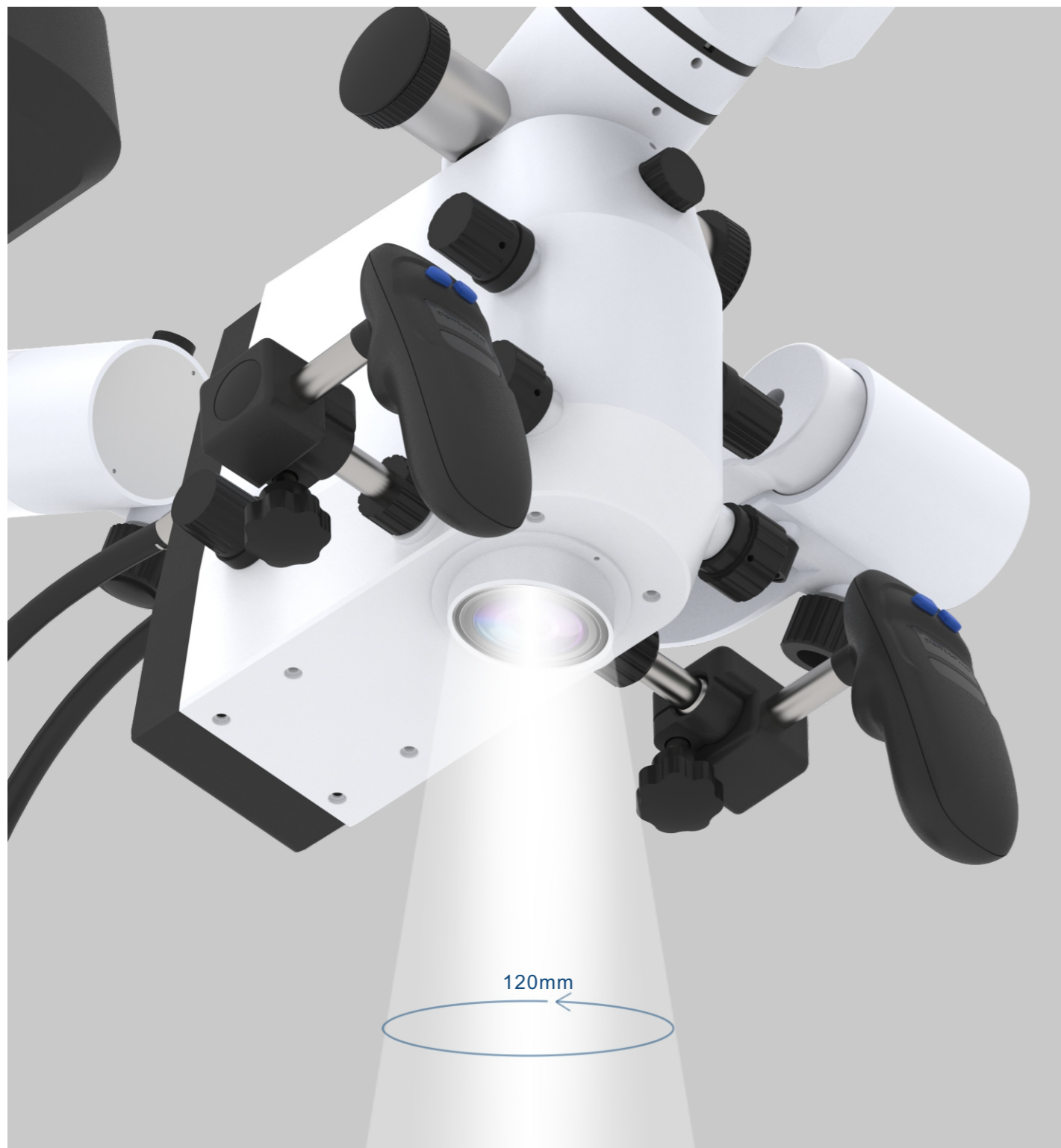
4) Подвижные бинокляры

0°~190° складной бинокляр, IPD от 50 мм до 75 мм, смена диоптрий ±7D, угол обзора более 50°, выдвижная окулярная часть. Вне зависимости от того, носите ли вы очки или нет, бинокляр очень прост в использовании.



5) Очень большое поле зрения. Недоступный ранее опыт визуального исследования

Максимальный диаметр поля зрения микроскопа составляет 120 мм. Стоматолог теперь обладает более широким диапазоном обзора.



MERCURY

Превосходная маневренность

1) Электромагнитная система блокировки 5S

Мягкий в
движении/Стабильный/Безопасный/С
тойкий/Прочный



Благодаря электромагнитной системе блокировки и ультра балансному С-штативу стоматолог может легко управлять микроскопом одной рукой. Можно легко переместить микроскоп в нужное положение нажатием на кнопку. Если отпустить кнопку, микроскоп останется в этом же положении — без вибраций или микродвижений. Твердый как скала.

2) 120°-система ультра балансного С-штатива

При регулировании крутящего момента и амортизации на каждом соединении центр тяжести головы микроскопа всегда может оставаться нейтральным. При креплении дополнительного оборудования к голове микроскопа его можно хорошо сбалансировать. Гибкий, мягкий в движении и устойчивый.



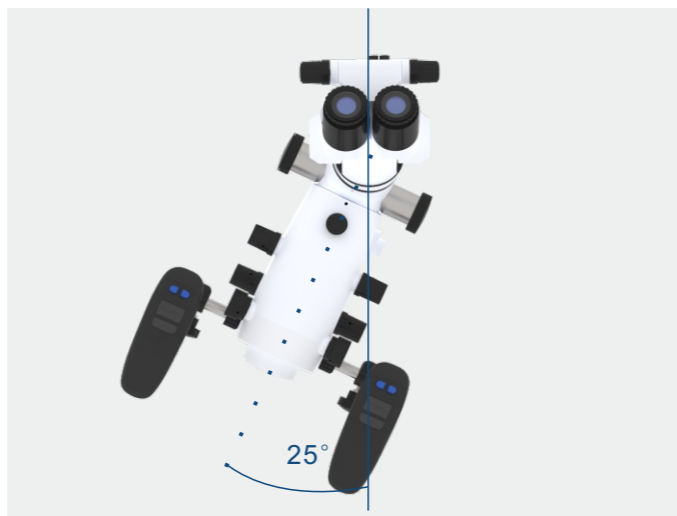
MERCURY

3) Шарнирная конструкция бинокля



Шарнирная конструкция бинокля позволяет складывать его от 0° до 190°. Бинокль подстраивается под стоматолога в сидячем положении. Стоматолог может сидеть в более расслабленной и здоровой позе. Улучшенная эргономика принесет пользу здоровью стоматолога.

4) ±25° интерфейс наклона



При наклоне головы микроскопа ($\pm 25^\circ$) бинокль может оставаться в горизонтальном положении. Стоматологу нет необходимости наклонять голову, чтобы посмотреть в бинокль.

5) Эргономичный дизайн



Унифицированные оптический удлинитель в 30° и светоделительное устройство. Стоматологу теперь не нужно вытягивать шею вперед, чтобы дотянуться до бинокля, благодаря оптическому удлинителю в 30°. Светоделительное устройство можно подключать к цифровой камере, мобильному телефону, видеокамере, биноклю ассистента и др.

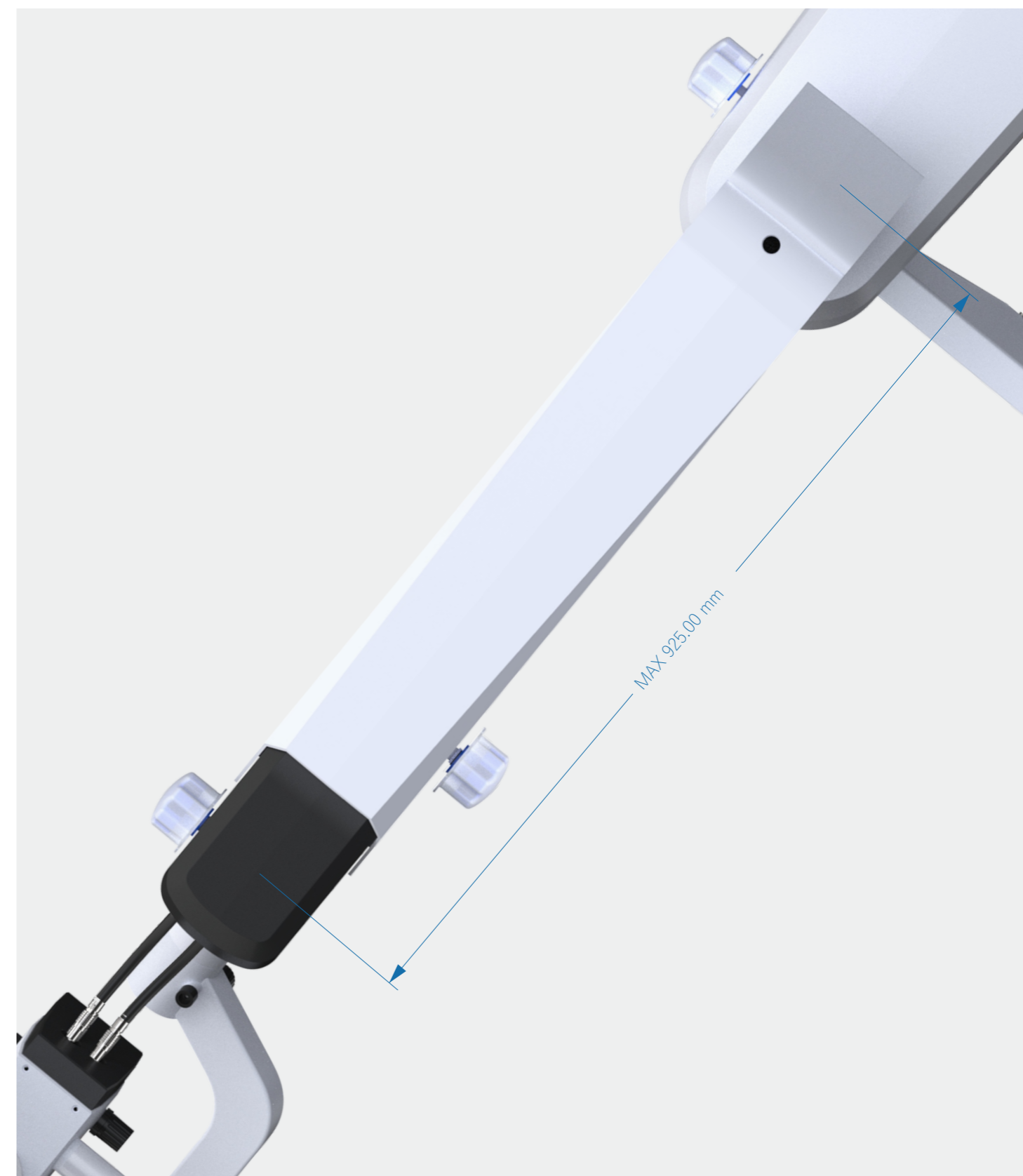
6) Лазерный фильтр



Лазерный фильтр опционален. Он предназначен для блокировки лазера с различной длиной волны. Он помогает в защите зрения стоматолога при использовании лазера.

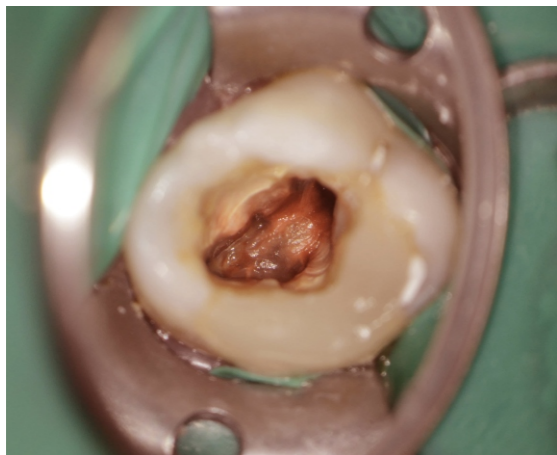
7) Удлиненный пружинный рычаг

Удлиненный пружинный рычаг имеет радиус действия в 925 мм. Стоматолог и ассистент имеют больше пространства для работы под микроскопом.

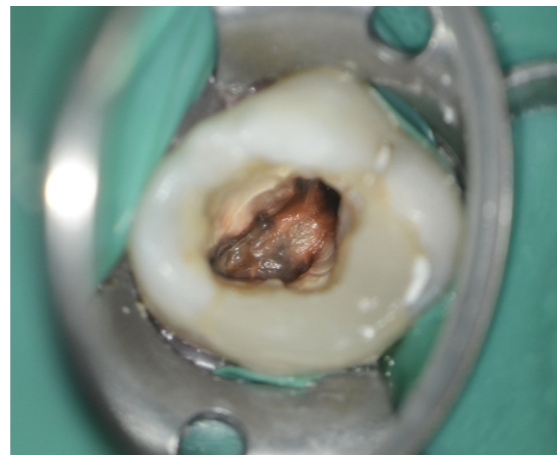


Светодиодная система освещения

Микроскоп оснащен светодиодной лампой для медицинского оборудования. Насыщенное, цветное и четкое изображение. По сравнению с традиционными галогенными лампами, светодиод обладает более длительным сроком службы, большей надежностью, меньшей отдачей тепла и улучшенным бесшумным режимом работы.



Галогенная лампа



Светодиод

1) Двойной светодиодный индикатор и многочисленные фильтры

В систему освещения встроены зеленый и желтый фильтры. Зеленый фильтр позволяет стоматологу лучше просматривать кровеносные сосуды и нервы в ходе операции. Желтый фильтр помогает защитить светочувствительные композиты от слишком быстрого отверждения. Кроме того, можно изменять размер светового пятна на большой, средний, маленький и мини.

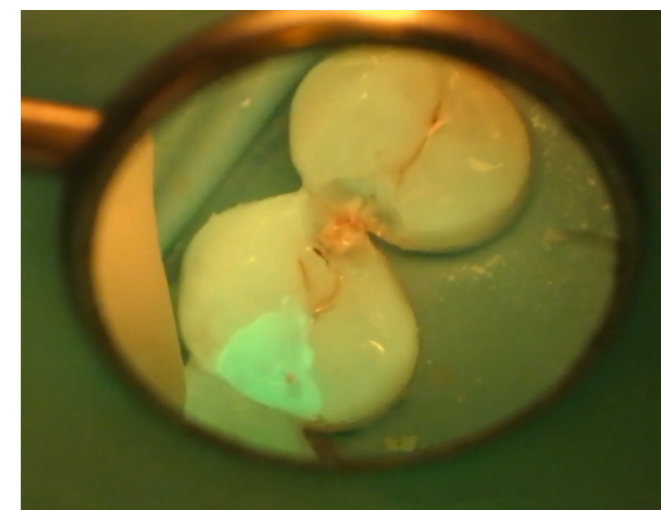


2) Флуоресцентная система

Доступны нормальный и флуоресцентный режимы. Флуоресцентный режим позволяет легко определять кариес и смолу. Это очень полезно для осуществления коммуникации между стоматологом и пациентом в ходе осмотра.



Нормальный режим



Фотополимерная смола под флуоресценцией



Нормальный режим



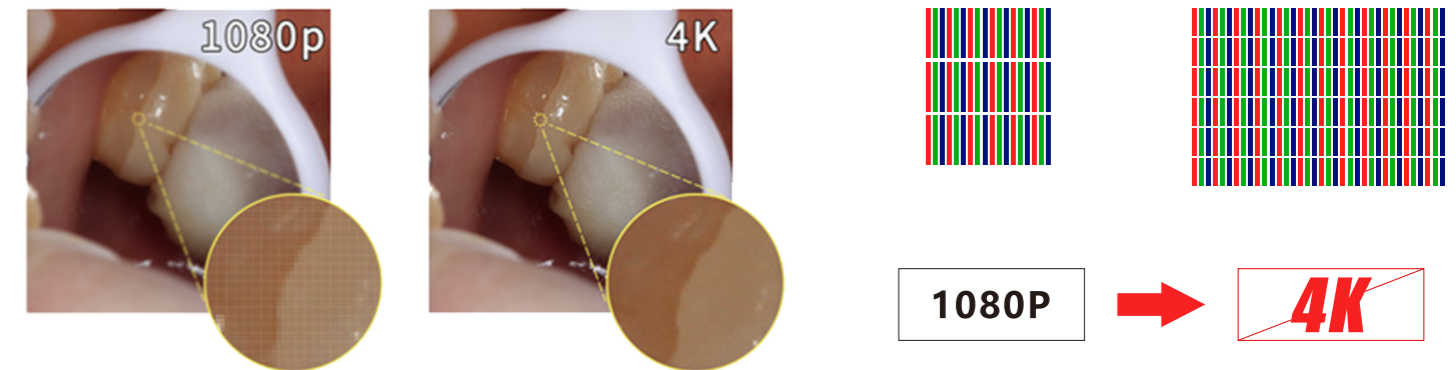
Кариес под флуоресценцией

Встроенная камера позволяет запечатлеть мельчайшие детали

В VISTA есть встроенная 4K-камера. Время отклика в 0,03 с позволяет стоматологу делать фотографии в высоком разрешении и снимать видео для обмена опытом и инструктажа.



4K-камера обеспечивает вывод изображения высокой четкости в формате Ultra HD. Изображение представлено ярко, красочно и четко. Такая камера может фиксировать мелкие детали, чтобы продемонстрировать пациенту, что нарушено.



Разрешение больше в **4** раза

Изображение можно транслировать на планшет или мобильный телефон. Легко проводить инструктаж и делиться опытом.



Трансляция



Технические параметры

Увеличение	Кратковременное увеличение 1,86~20X, коэффициент 0,4~2,4
Окуляр	12,5X, ±7D
Бинокляр	0-190° складной, IPD 50~75 мм
Линза объектива	F = 200~455 мм; лазерный фильтр, опционально — защита линзы объектива
Поле зрения	11~120 мм
Размер светового пятна	160 мм макс; 4 настраиваемых размера
Освещение	Двойной светодиодный индикатор, 70000 люкс
Фильтры	Зеленый и желтый
Флуоресцентный	Опционально
Ультра балансный С-штатив	Регулятор крутящего момента и амортизации, опционально — электромагнитный замок
Интерфейс Moга	±25° наклон. Опционально
Автопереключатель	Автоматическое отключение питания при слишком высоком поднятии ручки
Ручка	Вращается на 360°
Система формирования изображения	Встроенная 4К-камера, опционально — внешняя цифровая камера.
Зона досягаемости	1990 мм от основания до головы микроскопа. Опционально — увеличенная зона
Основание	690 мм*690 мм, крестообразное основание.

Конфигурация

Элемент	VISTA Basic	VISTA Plus	VISTA PRO	VISAT PRO MAX
Бинокляр	✓	✓	✓	✓
Ультра балансный С-штатив	✓	✓	✓	✓
Линза объектива 200~455 мм	✓	✓	✓	✓
Устройство смены светового пятна и фильтры	✓	✓	✓	✓
Кратковременное увеличение	✓	✓	✓	✓
Система освещения	✓	✓	✓	✓
Ручки 360	✓	✓	✓	✓
30° оптический удлинитель	✓	✓	✓	✓
Интерфейс Moга			✓	✓
Флуоресцентный			✓	✓
Встроенная 4К-камера			✓	✓
Внешняя 2К-камера		✓		
Электромагнитный замок С-штатива			✓	✓
Электромагнитный замок поперечного и пружинного рычагов				✓



