

НЕОГРАНИЧЕННЫЙ ПОТЕНЦИАЛ

ANTHOS CLASSE **A7 PLUS**

CONTINENTAL
INTERNATIONAL

A7.

ex pand



Making Your Life Better.

NOVGODENT

Ставропольский край, с. Верхнерусское,
ул. Батайская, 24г.

E-mail:
shop@novgodent.ru

8 (800) 2345-888



ENJOY THE DIFFERENCE

CLASSE A7 PLUS

еx p r a n d



расширяем комфорт.
Планировка пространства, координированные движения и идеальные формы. Геометрия и эргономика, призванные делать лучше каждую минуту, проведенную около кресла пациента. Комфорт для всех: стоматолога, ассистента и пациента.

Anthos Classe A7 PLUS здесь.

расширяем технологии.
Продвинутые технологические функции и интегрированные устройства последнего поколения. Инструменты, программное обеспечение и приложения для всех клинических задач, а также 7" мультисенсорная панель управления.

расширяем возможности.
Выдающаяся производительность, эстетическая и эргономическая персонализация и подлинная универсальность, отвечающие разнообразным потребностям постоянно развивающегося сообщества стоматологов.

Правильные взаимоотношения вселяют доверие

КОММУНИКАЦИЯ

Пациенты, чувствующие себя спокойно и легко, будут с большей вероятностью вовлекаться в план лечения. Classe A7 Plus разработана для стоматологов, которые ценят эффективную коммуникацию, и пациентов, которым нужно чувствовать себя в безопасности. Встроенная мультимедийная система помогает стоматологам иллюстрировать и согласовывать план лечения и мотивировать пациента.

КОМФОРТ

Уютный кабинет и кресло пациента с анатомической конструкцией, которая создает максимальный комфорт, также играют роль в установлении конструктивных взаимоотношений стоматолога с пациентом. Classe A7 Plus - положительная энергия в центре кабинета. Источник доверия, который выводит профессиональное качество на новый уровень.



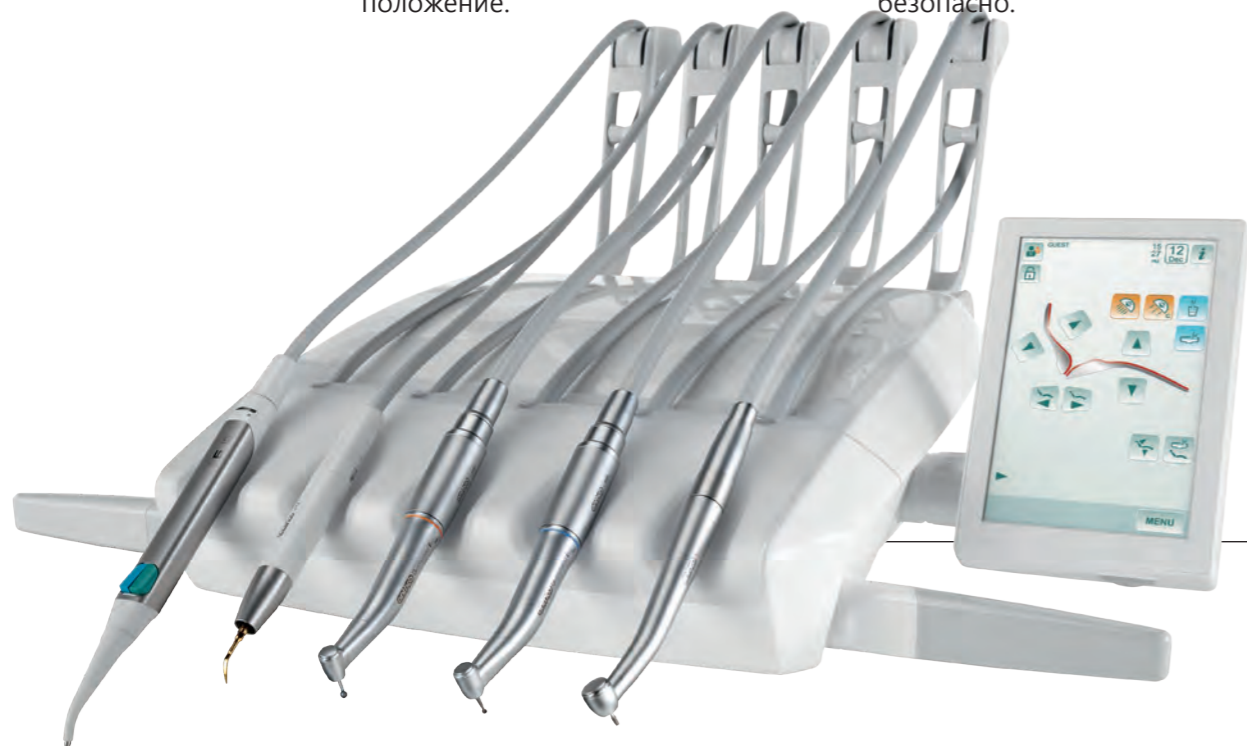
Точное управление



ДОСТУПНОСТЬ

Доступная в двух версиях - стандартная Full Touch Clinic или опциональная Full Touch Multimedia - панель инструментов позволяет управлять функциями установки и настраивать параметры всех интегрированных устройств одним касанием. 7" мультисенсорный HD экран предлагает мгновенный вывод данных и в модели Continental может поворачиваться в горизонтальное положение.

Панель инструментов Clinic управляет движением кресла пациента, отображает данные для терапии, эндодонтии и имплантологии; также используется для управления гигиеническими устройствами и прочими аксессуарами. В версии Multimedia можно просматривать изображения и видео. Защитное стекло стойкое к ударам и влаге и может дезинфицироваться легко и безопасно.



Легкая в использовании.

Интуитивно понятная графика ускоряет работу. Эксплуатация как на смартфоне дает чрезвычайно простой сиюминутный опыт. Доступная как опция в Continental, левосторонняя конфигурация модуля позволяет использовать панель управления инструментами слева от модуля врача.



Мультимедийная панель управления.

Изображения с камеры и рентгены, полученные с помощью встроенной системы, можно просматривать в HD.



Изображения и видео.

С панели управления Multimedia также можно смотреть видео по использованию и обслуживанию установки.



USB.

Удобный USB порт позволяет стоматологам сохранять и загружать личные настройки, чрезвычайно полезная функция в кабинетах с двумя и более стоматологами. Полученные изображения можно загружать на носители.

Встроенный модуль для имплантологии

NOVGODENT.PRO

ИНТЕГРАЦИЯ

Органичная интеграция бесщеточного микромотора, перистальтической помпы и хирургического наконечника образует систему имплантологии, ведомую мощным процессором 7" мультисенсорной панели управления. Скорость, крутящий момент и скорость подачи помпы можно выбирать и сохранять в любое время. Доступный интерфейс позволяет управлять каждым этапом быстро и точно. Такая система освобождает пространство, связанное с автономными подкатными тележками.



Микромотор i-MMs. Легко дезинфицируется в автоклаве и воздушном стерилизаторе, может развивать крутящий момент до 70 Нсм и вместе с угловым наконечником EVO R20L дает идеальный ответ на каждую задачу имплантолога. ПО позволяет точно и безопасно управлять скоростью и моментом.



Угловой наконечник EVO R20L. Разработан для имплантационной хирургии. Можно снимать и стерилизовать паром и воздухом. Имеет внутреннее охлаждение и внешнюю ирригацию. Светодиод питается от встроенного генератора.



Перистальтическая помпа. Управляемая с панели Full Touch, помпа встроенная в модуль врача, позволяет не занимать пространство модулями, тележками и реостатами.



График крутящего момента.

Данная функция позволяет постоянно отслеживать крутящий момент, создаваемый микромотором, и выводит полный отчет о каждом этапе лечения.

Экспорт через USB накопитель: формат .csv используется для академической оценки, PDF позволяет сохранять документ в медицинских записях, а файл .png идеален для быстрого просмотра на дисплее.

При наличии встроенной камеры график также может выводиться на монитор стоматологической установки.

Это придает наглядность при лечении и полезно в целях обучения и подготовки.



Оборудована для ЭНДОДОНТИИ

ПРИЛОЖЕНИЯ

Classe A7 Plus предоставляет комплексную систему эндодонтии, которая оптимизирует эргономику лечения корневых каналов. Эта система включает микромотор, набор подходящих угловых наконечников и файлов для эндодонтии, функции Autostop, Autoreverse, Autoforward

и электронный апекс локатор. Всеми функциями можно точно управлять с панели Full Touch. Во время лечения отображаются необходимые данные, обеспечивая полный контроль. ПО автоматически задает крутящий момент и скорость; также стоматологи могут устанавливать значения согласно личным требованиям.



Микромотор i-MMs.
Легкий, компактный и полностью автоклавируемый. Точная настройка крутящего момента.



Угловой наконечник.
С передаточным числом 4:1 EVO E4 можно автоклавирировать и стерилизовать воздухом. Миниатюрная головка помогает легче достигать труднодоступных зон лечения.

Апекс локатор.
Расстояние до апекса выводится на дисплей при инструментальной обработке корневого канала. Приближение апекса проверяется программой ENDO. При достижении апекса функция Apex-Stop останавливает вращение микромотора.

Реципрокный режим.
Сочетание реципрокного режима (т.е. движения с переменным вращением) и углового наконечника EVO E4 позволяет использовать файлы RECIPROC®, RECIPROC BLUE® и WAVEONE GOLD®. Торговые знаки файлов не принадлежат Cefla или ее ассоциированным компаниям.



CLASSE A7 PLUS
CONTINENTAL



CLASSE A7 PLUS
INTERNATIONAL



expand



Больше пространства, больше комфорта

ПРОСТРАНСТВА

Скользящее движение. Коническая форма кресла пациента обеспечивает оптимальную эргономику для стоматологов. С функцией скольжения стоматологу больше не нужно перемещать светильник и инструменты во время лечения, это помогает сохранять обстановку рабочей зоны. Движение спинки синхронизируется со сдвигом сиденья вперед, позволяя стоматологам экономить рабочее пространство в 12-часовой зоне. К тому же пациенты, не испытывающие давления в спине, наслаждаются большим комфортом, чем в традиционных креслах.



Технология мягкого движения. С технологией Soft Motion начальное и конечное движения становятся постепенными, плавными и практически без вибрации и шума. С точки зрения пациента это особенно расслабляет.

ФОРМЫ



Спинки.

Два типа спинки на выбор (узкая/широкая) отвечают всем эргономическим потребностям стоматолога. Как и всегда, спинка гарантирует комфорт пациента и легкий доступ.

Подголовник.

Опциональный подголовник Comfort верно повторяет анатомию пациента. Орбитальное 3-осевое движение позволяет идеально расположить голову, обеспечивая комфорт пациента во время длительного лечения.



Отражает индивидуальность кабинета

КОРПУС УСТАНОВКИ

Компактный с лаконичным дизайном, корпус установки имеет 4 цветовых варианта, чтобы подчеркнуть индивидуальность кабинета. Это придает лечебной зоне уникальный оттенок стиля. Термоформованная бесшовная обивка выдающегося качества

доступна в 14 различных цветах. Опциональная анатомическая обивка предлагает пациентам испытать эксклюзивное чувство приятного. Поворотные подлокотники предлагают комфорт, вставки соответствуют цвету обивки.



ЦВЕТА

- 102 198 Атлантический синий
- 113 183 Тихоокеанский синий
- 106 196 Средиземноморский
- 136 186 Индийский голубой
- 135 194 Венецианский красный
- 115 195 Шотландский лосось
- 132 192 Фиолетовая черника
- 134 184 Японская глициния
- 103 182 Желтый Невада
- 123 193 Полинезийский зеленый
- 101 197 Карибский зеленый
- 137 187 Атласное серебро
- 121 199 Антрацитовый серый
- 130 180 Графитовый черный

Стандартная обивка



Анатомическая обивка

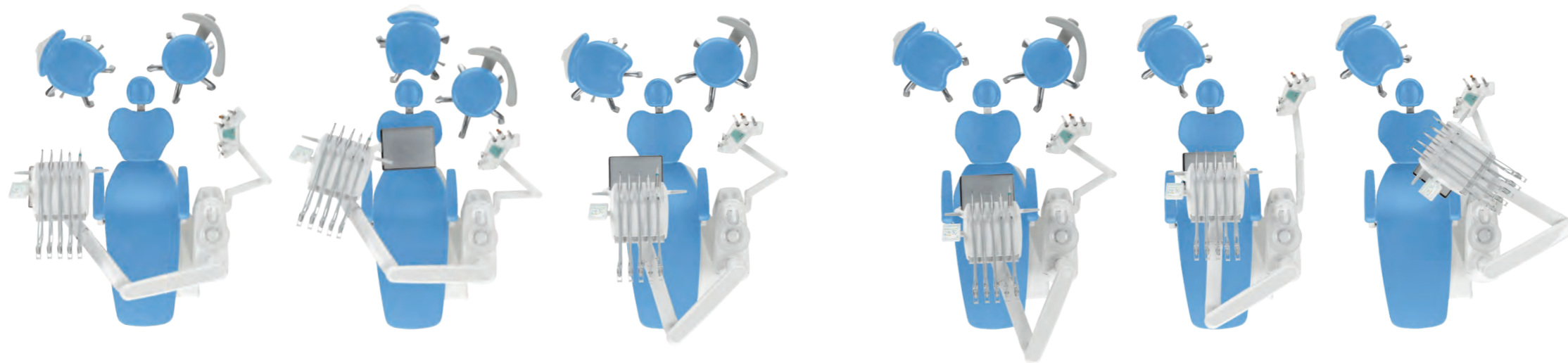
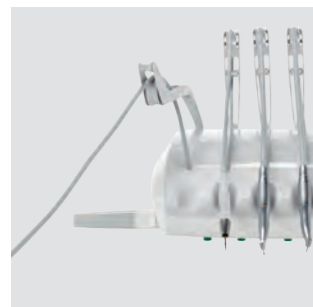
- 198
- 183
- 196
- 186
- 194
- 195
- 192
- 184
- 182
- 193
- 197
- 187
- 199
- 180

Оптимизация пространства

ГИБКОСТЬ

Обтекаемый модуль Continental легкий и компактный, в то время как рычаги инструментов, сокращающие вертикальное занимаемое пространство насколько это возможно, минимизируют пересекаемость со светильником и дают значительное удлинение. Каждый рычаг имеет индивидуально регулируемые

тяговое усилие и баланс. Оснащенные технологией SideFlex, рычаги инструментов эргономически повторяют боковые движения трубок. Соединение сокращает усилие и усталость на запястье и оптимизирует возврат инструмента из всех рабочих положений.



Исключительная эргономика. Независимо от зоны лечения расположение будет легким и эргономичным благодаря широкому ходу новой более компактной системы рычагов модуля и ее пневматическому механизму вертикального выпуска. Например, легко достигается трансторакальное операционное положение.

Планировка

УНИВЕРСАЛЬНОСТЬ

Наконечники модуля International можно легко брать из любого рабочего положения. Расположение инструментов - следствие современного дизайна и тщательного анализа предпочтений стоматологов. Сочетание оптимальной видимости

панели управления, доступности инструментов и пространственной организации обеспечивает непревзойденную эргономику. Также доступна трансракальная версия модуля столика, полезная помощь при операциях.



Модуль ассистента. Установленный на двухшарнирном пантографе с вертикальным ходом, модуль имеет 3 или 5 держателей инструментов. Может принимать любое необходимое положение для максимальной эргономики. Две канюли можно сочетать с 3 наконечниками по желанию, включая камеру, пистолет и T-LED полимеризационную лампу или динамический инструмент. Сенсорный экран с защитным стеклом управляет всеми основными функциями. Регулируемый стальной столик завершает спектр аксессуаров.

Плевательница с оптическим сенсором. Система подачи воды в стакан имеет автоматический сенсор наполнения. Выбор электрической плевательницы обеспечивает синхронизацию процедуры промывки и движения кресла пациента.

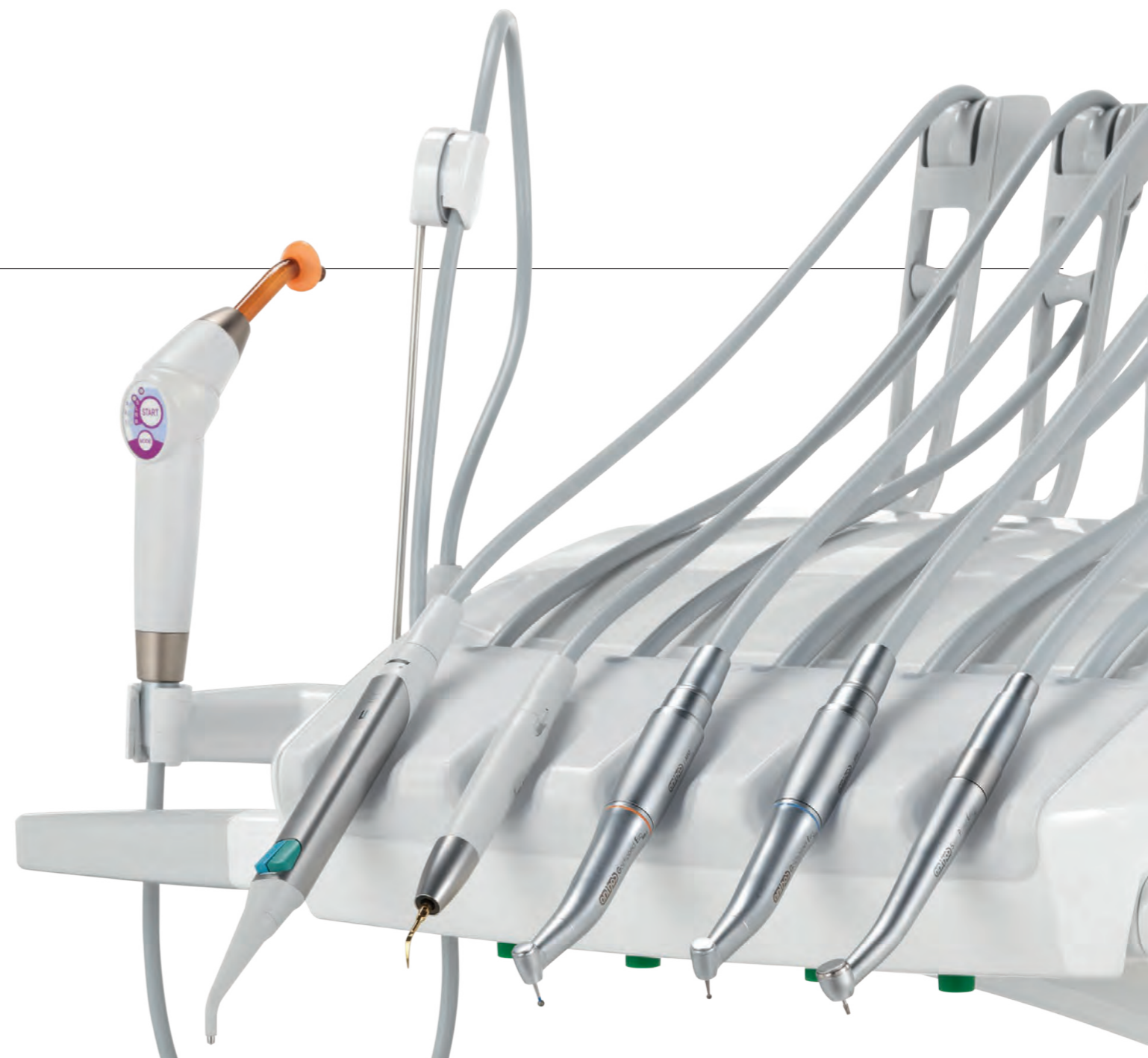


Отличные клинические показатели

УПРАВЛЕНИЕ

7" панель Full Touch может использоваться для управления инструментальной обработкой с модуля врача. Это достигается контролем в доступной форме рабочими режимами каждого инструмента и предоставлением легко читаемой информации в реальном времени.

Настройки турбины, микромотора, скейлера, полимеризационной лампы и камеры можно менять для каждой конкретной специализации. Можно добавлять интраоральную камеру или полимеризационную лампу как шестой инструмент.



ПОТЕНЦИАЛ

В дополнение к выдающейся производительности, полная интеграция инструментов с электроникой установки гарантирует, что врачи смогут реализовать весь свой потенциал. Параметры можно персонализировать согласно конкретной дисциплине и/или профилю стоматолога. Наряду с приборным оснащением Classe A7 Plus образует мощный инструмент для стоматолога и клиники в целом.



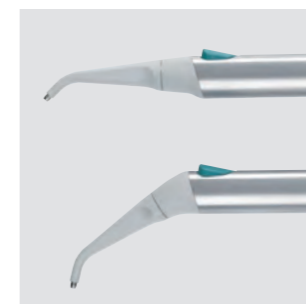
Микромоторы.
Две версии: i-MMg (3.3 Нсм) со светодиодом; i-MMs (5.3 Нсм) со светодиодом, предназначены для эндодонтии и имплантологии.



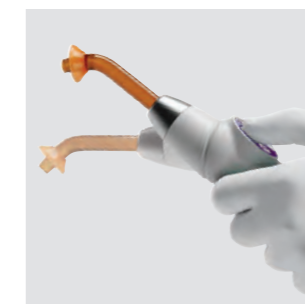
Скейлеры.
Со светодиодами или без них, наконечники совместимы с лучшими насадками на рынке. Особенно полезны в ЭНДО режиме как инструмент лечения корневых каналов.



Турбинные и угловые наконечники.
Стоматологи могут использовать широкий спектр турбинных и угловых наконечников для конкретных задач.



Пистолеты. Доступны 3 и 6-канальные пистолеты эргономичной формы. Металлический корпус пистолета и насадку можно снимать и автоклавировать.



T-LED полимеризационная лампа. Максимальная эргономика благодаря поворотной рукоятке. 6 программ полимеризации и автоклавируемый оптоволоконный световод.



HD камера. C-U2 имеет стеклянную оптику и светодиодный светорассеиватель. Включает в себя HD 16:9 программ полимеризации и автоклавируемый оптоволоконный световод. Включает в себя HD 16:9 сенсор, захватывающий изображения высокой четкости.

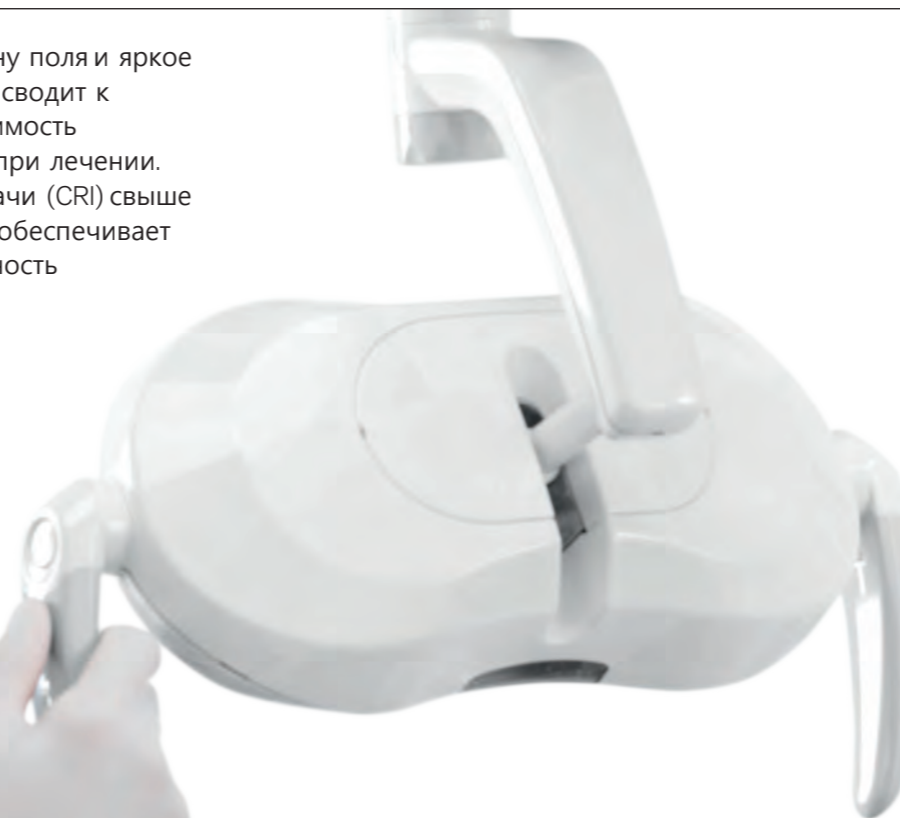
Безгранично настраиваемый свет



ОСВЕЩЕНИЕ

Хорошее освещение операционного места необходимо. Venus LED MCT - передовой операционный светильник с несколькими регулировками, обеспечивающий идеальное освещение полости рта в любых условиях. Оснащенный 3-осевым шарниром, он предоставляет

выдающуюся глубину поля и яркое световое пятно. Это сводит к минимуму необходимость перемещать лампу при лечении. Индекс цветопередачи (CRI) свыше 95 (по шкале 1-100) обеспечивает ультравысокую точность цветопередачи.



Светодиодная лампа излучает 3 различные цветовые температуры (Мультицветовая температура, МСТ). Пользователь выбирает подходящее освещение для соответствующей клинической отрасли. 4300K теплый свет для хирургии, нейтральный свет 5000K для лечения и прохладный свет 5500K для реалистичного захвата цвета. "Режим полимеризации" предотвращает преждевременное затвердевание соединения и позволяет стоматологам поддерживать оптимальное освещение области лечения. Полностью водонепроницаемый, Venus LED MCT можно эффективно дезинфицировать. Рукоятки съемные и автоклавируемые.



Сенсор. Интенсивность света настраивается до 50 000 люкс и может модулироваться с помощью "бесконтактного" сенсора.



Режим полимеризации. Эта функция изменяет длину световой волны для предотвращения преполимеризации соединений, одновременно обеспечивая оптимальное освещение.



Цвет излучения. Все вариации температуры - от теплой до нейтральной и прохладной и обратно - легко активируются, так операционная область всегда правильно освещена соответственно лечению. Оптимальная эффективность луча минимизирует тени в полости рта.

Визуальная коммуникация



ДИАГНОСТИЧЕСКИЕ
ИНСТРУМЕНТЫ



РАДИОЛОГИЯ

RXDC – HyperSphere.
Интраоральная рентгеновская система, объединенная с установкой посредством ручного беспроводного устройства. Выдающиеся изображения благодаря параллелизму, обусловленному 30 см коллимацией, и фокальному пятну 0.4 мм. Вращаясь вокруг сферической муфты, головка трубки может достигать любого положения.

Zen-X.
Рентгеновский сенсор встроен в модуль врача, можно использовать с USB кабелем. Способен захватывать HD изображения с низкими дозами облучения, сенсор представлен в двух размерах. Можно дезинфицировать, сенсор имеет сертификат IP67 против инфильтрации воды и пыли.

22" LED монитор.
Монитор Full HD 16: 9 1920 x 1080 пикселей с IPS матрицей дает обзор с любого угла. Светодиоды обеспечивают оптимальную яркость и контраст.

МУЛЬТИМЕДИЯ

C-U2 HD камера.
Изображения в высоком разрешении способствуют коммуникации врача с пациентом. Легкая в применении (ручная настройка не требуется), тонкий дизайн позволяет легко достигать дистальных зон.

22" LED монитор.
Монитор с сертификатом EEC 93/42 можно подключать к ПК. Также доступна версия мультитач, где экран можно располагать с помощью 2 видов кронштейнов.

Панель управления.
Версия Multimedia 7" панели управления инструментами может выводить HD изображения с камеры и рентгеновские снимки, полученные с помощью цифрового рентгеновского сенсора.

Достижение осведомленного согласия

КОММУНИКАЦИЯ

Вовлечение пациента, быстрая диагностика и изображения, регистрирующие результат лечения - все это помогает укреплять взаимоотношения стоматолога с пациентом. Прежде всего, демонстрация изображений и рентгенов в реальном времени не только

позволяет быстро оценивать состояние здоровья пациента, но и оптимизирует рабочий процесс, экономит время и помогает стоматологам иллюстрировать и согласовывать план лечения для получения согласия пациента.



Интраоральная камера. Оснащена HD сенсором 16 : 9, идеально совместима с 22" монитором. Светодиоды со светорассеивателем.



Macro Cap. Ультравысокое разрешение, увеличение до 100x. Три дополнительные линзы из высококачественного стекла дают оптимальное освещение деталей, расположенных близко к оптическому блоку.

Мультимедийные коммуникации. В версии Multimedia изображениями и цифровыми рентгенами можно управлять непосредственно на 7" дисплее. Их также можно передавать с панели управления на встроенный монитор или внешний ПК.



Эффективность встроенных систем

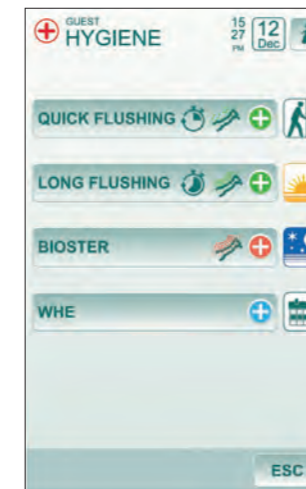


БЕЗОПАСНОСТЬ



Благодаря продвинутым гигиеническим системам Classe A7 Plus обеспечивает безопасность на рабочем месте. Безопасность для пациентов, персонала и стоматолога. Любой риск перекрестного загрязнения или внутреннего загрязнения трубопроводов сводится к минимуму при использовании одного и более устройств. Панель Full Touch дает пользователю полный контроль над циклом санитарной обработки. Использование системы W.H.E. совместно с

циклом интенсивной дезинфекции BIOSTER показало полное отсутствие бактериальной нагрузки в охлаждающих жидкостях, содержащихся в инструментах. Этот результат сертифицирован в испытаниях, проведенных Римским Университетом Сапиенца и кафедрой здравоохранения и педиатрии Туринского Университета



Управление системами.

Так как все системы полностью интегрированы с электроникой стоматологической установки, пользователи могут управлять всеми функциями, а также отслеживать и персонализировать процедуры с дисплея Full Touch.



W.H.E.

Сертифицированная система DVGW непрерывной дезинфекции, которая предотвращает обратное загрязнение водоснабжения установки и действует против всех переносимых в воде загрязнителей. Рекомендуется использовать PeroxyAg⁺.



BIOSTER и FLUSHING.

BIOSTER - автоматическая система, которая дезинфицирует внутренние контуры ирригаторов инструментом антисептической жидкостью. Каждой стадией цикла управляет программа, а настройки может персонализировать пользователь. FLUSHING выполняет быструю промывку трубок ирригатора, чтобы удалить застоявшуюся жидкость. Использовать ее рекомендуется каждое утро при открытии кабинета.



A.C.V.S. Автоматическая система для промывки и дезинфекции аспирационной системы. Позволяет проводить санитарную обработку между пациентами.



S.H.S. Как независимая альтернатива водопроводной воде, работает посредством резервуара, наполненного дистиллированной водой: предотвращает образование известкового налета. Чрезвычайно полезно, там где водопроводная вода жесткая.



O.D.R. Стандартный механизм, автоматически выпускающий струю воздуха, для удаления жидких и твердых остатков с наконечника после использования.

Подход, основанный на дизайне



ЗАЩИТА

Внимательное проектирование различных компонентов стоматологической установки, связанных с риском загрязнения, делает задачи по очистке поверхностей более простыми и эффективными. Большинство деталей съемные и изготовлены из материалов, подходящих для санитарной обработки.



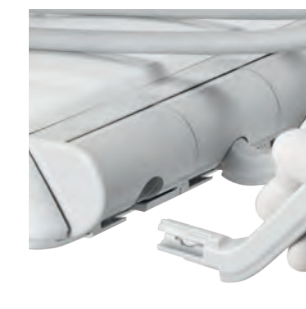
Двойные фильтры. Эти легкосъемные фильтры упрощают задачу очистки.



Направляющие канюль. Легкосъемные элементы обеспечивают идеальную чистоту в потенциально важных зонах.



Быстросъемные соединения. Выпускная система для очистки и/или замены.



Съемные рычаги инструментов. Опциональные рычаги инструментов SideFlex можно снимать на время очистки.



Поверхности. Все поверхности имеют особый дизайн, облегчающий их очистку.



Съемный держатель. В модуле Continental штатив инструментов можно снимать и дезинфицировать.



Обшивка. Легко обрабатывать, долговечная бесшовная набивка.



Доступ к корпусу установки. Широкая дверца с боку корпуса для легкого доступа к встроенным системам.



Блок плевательницы. Полностью снимается для быстрой, эффективной дезинфекции, блок плевательницы состоит из деталей, которые легко мыть и дезинфицировать (керамическая стандартная или опционально стеклянная).



Рукоятка. Рукоятку модуля Continental можно снимать и дезинфицировать.



Одноразовые покрытия. Защищают стеклянные поверхности панелей управления стоматолога в Continental, International и модуле ассистента.



Коврик для инструментов. Автоклавируемый силиконовый коврик для инструментов.



Светильник. Рукоятки можно снимать и автоклавирировать.

Цена выбора

АКСЕССУАРЫ

Широкий выбор аксессуаров позволяет стоматологам персонализировать кабинет согласно своим предпочтениям.



Педаль. Доступны три различные эргономичные конструкции, каждая из которых имеет беспроводную версию. Позволяют активировать чип воздух/вода, инверсию вращения мотора, движения кресла пациента и выбор сохраненных положений.



Сиденья. Эргономичная модель с регулируемой высотой сиденья от 47 до 63 см, или анатомическая модель для стоматолога и ассистента с регулируемой высотой сиденья от 42 до 56 см. Удлинение на 10 см доступно для всех моделей.



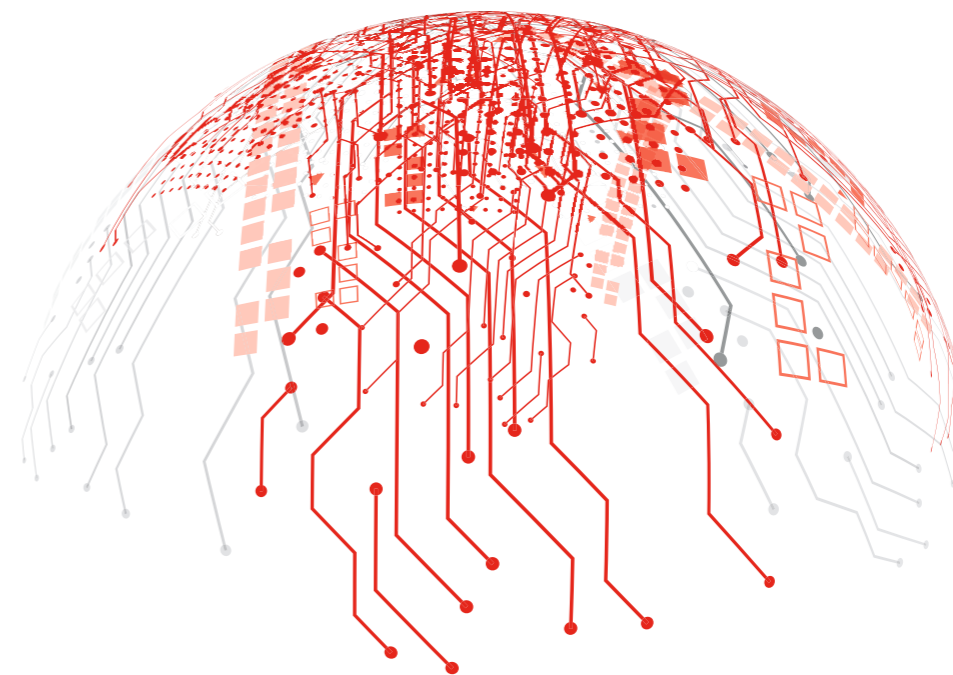
Остановка вакуума. Устройство, встроенное в основание кресла: при нажатии останавливает аспирацию без необходимости заменять канюли в держателях.



Подголовник. Помимо регулируемой 2-осевой версии с механической фиксацией модель Comfort включает в себя систему пневматической фиксации и 3-осевое движение для более свободного и точного расположения.

Anthos Connect

УДАЛЕННАЯ ПОМОЩЬ



Anthos Connect

Все продукты в ряду стоматологических установок Anthos оборудованы встроенным устройством для подключения к сети Интернет. Серия опциональных удаленных служб делает операционный процесс более эффективным. При подключении к интернету по Easy Check оператор стоматологической установки может положиться на устранение проблем в реальном времени и службу техподдержки. DiVA (цифровой виртуальный ассистент) позволяет стоматологам с помощью простой панели отслеживать использование доступных инструментов и анализировать эффективность операции. Все подключенные компоненты оборудования проходят постоянный мониторинг состояния в реальном времени: отличный инструмент для управления рабочей нагрузкой и планирования техобслуживания.

*Digital Virtual Assistant

